



RENAULT
Passion for life

Nuevo
Renault MEGANE
Berlina & Sport Tourer







RENAULT SPORT



GT

RENAULT

Adrenalina asegurada

Líneas elegantes, diseño deportivo y placer de conducción inédito. Nuevo Renault Mégane se atreve con un diseño expresivo y dinámico. Gracias a su exclusiva firma luminosa, Nuevo Renault Mégane te invita a coger el volante y a experimentar nuevas sensaciones. Adrenalina asegurada. La pasión no se desea, se vive.





MEGANE GT



Emociones fuertes

Nuevo Renault Mégane se distingue desde el primer momento. Sus luces de día con tecnología LED realzan su mirada. En la parte trasera, sus luces, también de LED y con un efecto 3D, reflejan de día y de noche su personalidad única. Las llantas diamantadas 18" imponen su estilo: deportivo, atractivo y dinámico. Nombre de pila: Magny-Cours (equipamiento opcional). La emoción está servida. Siéntela.





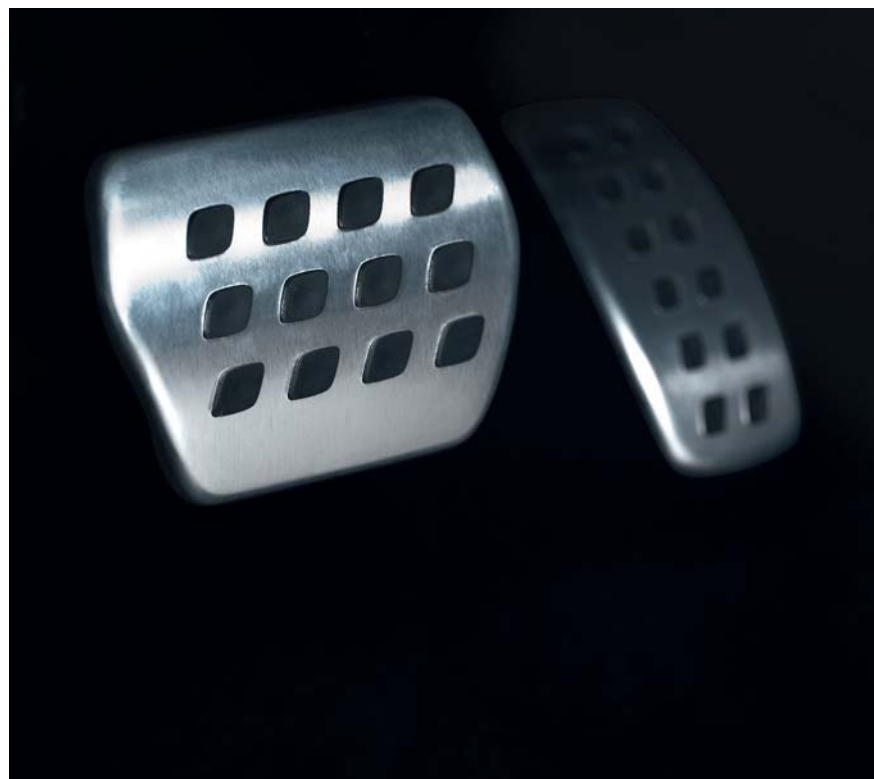
RENAULT

RENAULT SPORT

GT



Placer de conducción inédito



Ambiente dinámico, posición de conducción perfecta, pedales deportivos... El placer de conducción de Nuevo Renault Mégane llega a su máxima expresión. Gracias a la tecnología 4CONTROL, las 4 ruedas directrices aportan una agilidad y una reactividad nunca vistas. El chasis, marca Renault Sport, hace el resto. La pasión entra en otra dimensión.



Experiencia high-tech



Ponte cómodo. Todo está pensado para ofrecerte una experiencia de conducción fuera de lo común. Por un lado, el contador digital en color refleja el estilo de conducción que hayas elegido: Perso, Neutral, Confort o Sport. Por otro lado, y dominando la consola central, la gran pantalla táctil vertical R-LINK 2 de 8,7" (equipamiento opcional) se prepara para ser tu mejor copiloto. El Head-Up Display (equipamiento opcional) en color, retráctil, está listo. Detrás del volante, levas para un cambio de marchas vertiginoso en la versión GT. Ambiente Renault Sport para que la experiencia high-tech sea total. Ambiente Renault Sport para lograr unas sensaciones nunca vistas.







MEGANE

Nueva dimensión

En el interior, las palabras clave son calidad y armonía. Habitáculo amplio, cuidada terminación... El placer de conducción también pasa por el confort. Con su gran techo eléctrico panorámico, Nuevo Renault Mégane hace del sol su mejor aliado. Animado por los ritmos del Sonido Premium Bose®, el deseo por la carretera se percibe con evidencia... y precisión.







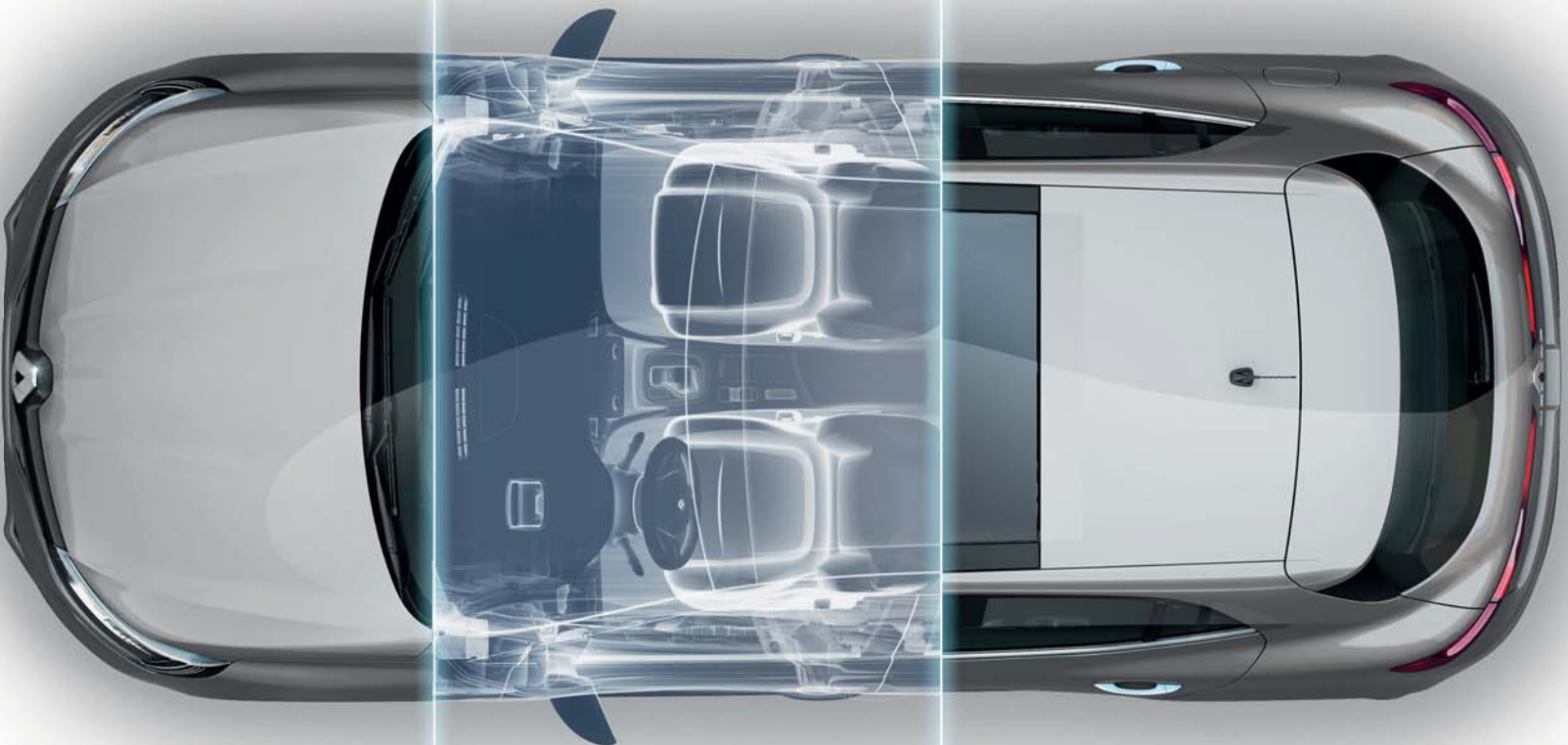
Pasión por el detalle



Cuidado especial en cada detalle. El tablero de a bordo, los paneles de puerta y la consola están revestidos de un mismo material. Detalles cromados resaltan las salidas de aire y el pomo de la palanca de cambios. El volante es de auténtico cuero Nappa* y los asientos son envolventes y acogedores. En la parte trasera, se abaten para dejar un suelo plano y ofrecer hasta 1.695 litros de capacidad de carga**. Además, el asiento del pasajero se inclina para que puedas transportar objetos largos o voluminosos**. Tú eres exigente, nosotros también.

*Equipamiento disponible de serie u opción según versión.

** Disponible solo en la versión Sport Tourer (excepto GT & GT Line).



Nuevo Renault Mégane, sensaciones únicas

Prepárate a vivir grandes emociones, a compartir sensaciones únicas... Las pretensiones de Nuevo Renault Mégane son muy ambiciosas. Tecnología 4CONTROL, motorizaciones dinámicas, modularidad récord*... Todo lo que necesitas para desplazarte con comodidad y seguridad lo tienes en Nuevo Renault Mégane. El sistema MULTI-SENSE obedece a tus deseos, las ayudas a la conducción te dan toda la tranquilidad que necesitas. Solo tienes que usar la consola multimedia Renault R-LINK 2 para tenerlo todo bajo control.

*Disponible solo en la versión Sport Tourer.



4 CONTROL, pegado al asfalto

Con su chasis con 4 ruedas directrices, Nuevo Renault Mégane GT aporta una excelente maniobrabilidad y una gran precisión en la trayectoria. Gracias al 4CONTROL, tomarás las curvas más complicadas con enorme tranquilidad. El agarre en cada curva se optimiza y la adherencia a la carretera es impresionante. Junto con el MULTI-SENSE, la conducción se transforma en una experiencia de conducción de máxima precisión. Nuevo Renault Mégane se funde con la carretera.



A poca velocidad, el sistema 4CONTROL gira las ruedas traseras en sentido contrario a las delanteras. Por encima de 80 km/h*, las ruedas traseras giran en el mismo sentido que las delanteras.

*En modo sport; por encima de 60 km/h en los otros modos MULTI-SENSE.



Potencia bajo control

Renault capitaliza su saber hacer forjado en el mundo de la competición para mejorar, aún más si cabe, los motores de Nuevo Renault Mégane. Si sus niveles de rendimiento, consumo y emisiones están entre los mejores del mercado, entonces el placer de conducción llega a ser único.



ENERGY dCi 120 kW (165 CV) EDC* **Potencia y par se dan la mano**

Los nuevos motores ENERGY dCi 120 kW (165 CV) EDC* están, ante todo, diseñados para grandes conductores que desean disfrutar de una motorización diésel potente y de un elevado par motor capaz de ofrecer reprises deportivos (380 Nm). El placer de conducción es máximo gracias a la eficacia de la caja automática y las levas en el volante que permiten un cambio rápido de velocidad. A todas las cualidades de este nuevo dCi 165 EDC se une un consumo controlado. Un modelo de altas prestaciones....

ENERGY dCi 81 kW (110 CV) **Eficiencia al mejor nivel**

El motor ENERGY dCi 81 kW (110 CV) garantiza las menores emisiones de carbono de toda la gama. Sus innovaciones tecnológicas, como Stop & Start consiguen emisiones de CO₂ y consumos de carburante entre los más bajos del segmento: solo 3,7 l/100 km en ciclo NEDC** y 95 g/km** de CO₂.

ENERGY TCe 97 kW (130 CV) Caja de cambios manual y automática EDC **Prestaciones y confort absolutos**

Desarrollando 130 CV a 5.500 r.p.m. y 205 Nm a partir de 2.000 r.p.m., el motor ENERGY TCe 97 kW (130 CV) ofrece las mismas prestaciones que un motor de 2 litros atmosférico. Su inyección directa y su turbocompresor integrado aportan una flexibilidad y una reactividad excepcionales. Su capacidad para subir a altos regímenes sin esfuerzo proporciona un confort y un placer de conducción nunca vistos. Y, por supuesto, es muy silencioso. ENERGY TCe 97 kW (130 CV): 5,3 l/100 km en ciclo NEDC** y 119 g/km** de CO₂. ENERGY TCe 97 kW (130 CV) EDC: 5,4 l/100 km en ciclo NEDC** y 122 g/km** de CO₂.

Caja EDC

Concentrado de tecnología, la caja automática EDC con doble embrague combina el confort de una caja de cambios automática con la reactividad y la sobriedad de una manual. Con sus 6 o 7 marchas según la motorización elegida, proporciona flexibilidad, dinamismo y consumos reducidos. ¿Qué más se puede pedir?

*Motor disponible únicamente en la versión GT. **Consumos en ciclo mixto. Consumos y emisiones homologados según reglamentación aplicable. Los valores de CO₂ son válidos solo para ruedas de 16" y 17". Los valores son diferentes para 18".

Seguridad al mejor nivel

Circula con total tranquilidad. Nuevo Renault Mégane está dotado de numerosas ayudas a la conducción. Incorpora tecnologías intuitivas e inteligentes que te acompañan en cada trayecto para garantizar tu seguridad.



Alerta de exceso de velocidad con reconocimiento de señales de tráfico

Hay muchas señales de tráfico y no siempre es fácil integrar tanta información: una cámara delantera lo hace por ti. Si sobrepasas la velocidad autorizada, aparecerá una señal de alerta en el tablero de a bordo y otra en el sistema "Head-up display". Solo tendrás que adaptar la conducción a las normas de circulación.



Easy Park Assist

¡Aparca en un abrir y cerrar de ojos! El sistema Easy Park Assist ayuda a identificar el tipo de plaza de aparcamiento (en paralelo, en línea o batería), el tamaño y se ocupa de la maniobra. Solo tienes que gestionar el acelerador, el freno y la palanca de cambios. Un auténtico copiloto a tu lado.



Detector de ángulos muertos

Amplía tu visión. Nuevo Renault Mégane está equipado con un sistema que detecta la presencia de cualquier vehículo ubicado en el ángulo muerto del retrovisor. Activo a una velocidad entre 30 km/h y 140 km/h, el sistema alerta inmediatamente a través de una señal luminosa.



Regulador de velocidad adaptativo

Ayuda a mantener la distancia de seguridad correcta con el vehículo que circula por delante. El regulador de velocidad adaptativo se activa entre 50 km/h y 140 km/h. El sistema actúa sobre los frenos si te acercas demasiado al vehículo que circula por delante, y sobre el acelerador cuando la carretera se despeja.

Renault R-LINK 2, experiencia multimedia intuitiva y conectada

Con el sistema multimedia Renault R-LINK 2, tendrás al alcance de tus manos, múltiples funciones que hacen aún más excitante cada desplazamiento. El reconocimiento vocal de R-LINK 2 te permite, con total seguridad, realizar una llamada a un contacto de tu lista, configurar un destino... Reactiva, ergonómica y luminosa, la pantalla vertical XXL de 22,1 cm (8,7") se maneja tan fácilmente como una tablet.

Es como un auténtico centro de control, Renault R-LINK 2 permite también controlar el sistema MULTI-SENSE, las ayudas a la conducción y las preferencias de cada pasajero: se pueden configurar hasta 6 perfiles diferentes.

Estar conectado con R-LINK 2 para mayor confort y disfruta de:

- TomTom Traffic* con la información del tráfico en tiempo real,
- Compatibilidad Android Auto™** & Apple CarPlay™** para poder acceder fácilmente a las aplicaciones de tu smartphone que sean compatibles con la conducción a través de la pantalla táctil, para que el viaje sea más agradable.

Otra manera de vivir la "pasión Mégane"...

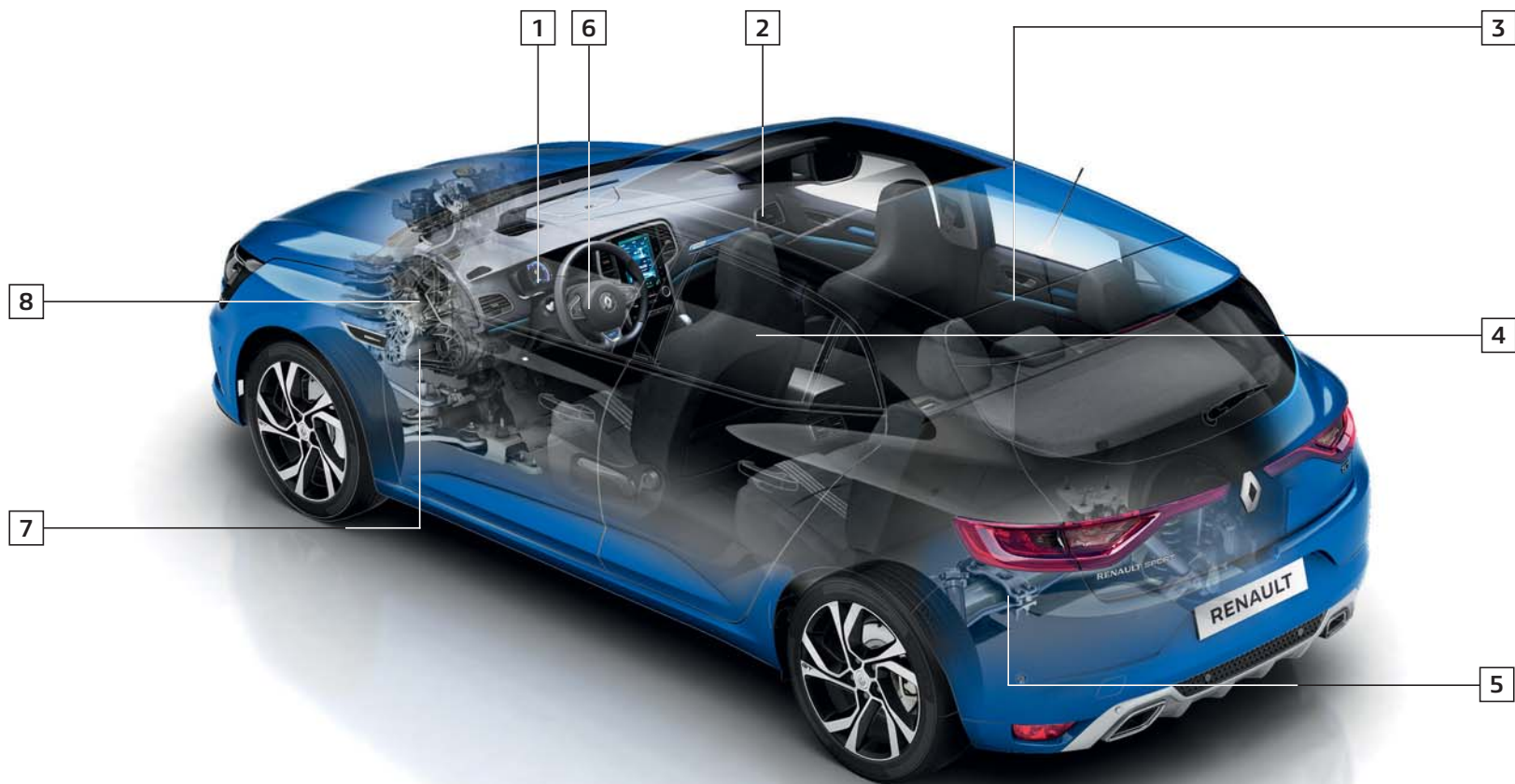
* Durante un periodo limitado.

** Disponible próximamente según versión.

Android Auto es una marca registrada de Google Inc.

Apple CarPlay es una marca registrada de Apple Inc.





1. **Cuadro de instrumentos.** En cada modo de conducción cambia el estilo y la información que se visualiza. 2. **Climatización automática bi-zona.** Controla la temperatura a bordo y el ahorro de energía en modo Eco. 3. **Ambiente luminoso.** Experimenta la experiencia de sumergirte en el color sepia, verde, azul, rojo o violeta (a partir del nivel de equipamiento Zen). 4. **Asiento del conductor con función masaje.** Específico del modo Confort, la intensidad del masaje se regula para que el bienestar sea total. 5. **Chasis Renault Sport 4CONTROL.** 4 ruedas directrices para ofrecer un placer de conducción inédito. Su reactividad varía en función del modo de conducción MULTI-SENSE seleccionado. 6. **Dureza del volante.** Tienes dirección asistida inteligente. La dureza del volante varía en función del modo de conducción elegido. 7. **Caja de cambios EDC.** Marchas más o menos largas para crear las sensaciones que buscas. 8. **Respuesta y sonoridad del motor.** Como si cambiaras de coche, la reactividad de aceleración depende del modo seleccionado.

Pilota la emoción

Nuevo Mégane permite elegir el comportamiento del vehículo en función de tu estado de ánimo. "Confort", "Neutro", "Sport", "Perso", "Eco"*, el sistema MULTI-SENSE regula las funciones del vehículo en función de tus preferencias. Actúa tanto sobre las configuraciones técnicas (respuesta del motor, cambios de marcha, variación de la dureza del volante, sonoridad del motor, reactividad del 4CONTROL) como sobre el ambiente a bordo (asiento del conductor con función masaje, tonalidad del ambiente interior, tipo de información que se muestra y color del cuadro de instrumentos). ¿Te apetece una conducción deportiva, relajada, personalizada...? Pasa de una experiencia de conducción a otra. ¡MULTI-SENSE es casi como tener varios Mégane en uno!

*Excepto GT.



Disfruta de su modularidad



Nuevo Renault Mégane Sport Tourer tiene un gran maletero: 580 litros para ser exactos. Pero este volumen se multiplica cuando se utiliza el sistema Easy Break: los tiradores situados en el maletero hacen que la banqueta trasera bascule automáticamente 1/3-2/3. Después, solo hay que abatir el asiento del pasajero delantero para obtener una longitud de carga récord: hasta 2,7 metros (no disponible en las versiones GT y GT line). Y la modularidad no acaba aquí: el maletero puede dividirse en dos partes para ayudarte a organizar la carga, en función del nivel de equipamiento seleccionado. En posición alta, el suelo del maletero se convierte en un piso completamente plano para que puedas transportar fácilmente objetos voluminosos. En posición baja, el volumen de carga máxima aumenta hasta los 1.695 litros.





Carlab

Cromo zona Los colores de Mégane

Escuela de creación Los ambientes interiores

Muévete con libertad Las motorizaciones

Equipamientos & opciones La lista completa

Accesorios Los equipamientos que firman un estilo

Dimensiones Volúmenes y planos

Cromo zona

Nuevo Renault MEGANE



Blanco Glaciar (O)



Blanco Nacarado*



Gris Platino



Gris Titanium



Rojo Deseo*



Azul Cosmos



Azul Berlín



Marrón Cappuccino



Beige Dune



Negro Brillante

Nuevo Renault MEGANE GT



Blanco Glaciar (O)



Blanco Nacarado*



Gris Platino



Gris Titanium



Rojo Deseo*



Azul Rayo



Azul Berlín



Negro Brillante

(O): pintura opaca

*Pintura metalizada con barniz especial.

Escuela de creación

LIFE



Embellecedores 38 cm (15")
Lagoon



Tejido oscuro

SEGURIDAD Y AYUDAS A LA CONDUCCIÓN

- ABS + SAFE (sistema de ayuda a la frenada de emergencia)
- Airbags frontales de conductor y pasajero adaptativos (airbag de pasajero desconectable)
- Airbags laterales cadera/tórax conductor y pasajero delantero
- Airbags de cortina para la cabeza en plazas delanteras y traseras
- Cierre mecánico de seguridad infantil en puertas traseras
- Control dinámico de trayectoria ESC con ASR
- Kit de reparación de neumáticos
- Regulador-limitador de velocidad
- Sistema de fijación ISOFIX en las plazas laterales traseras
- Sistema de control de la presión de los neumáticos

CONDUCCIÓN

- Ayuda al arranque en cuesta
- Freno de parking manual
- Luces de día de LED (6 LED)

CONFORT

- Reposacabezas delanteros regulables en altura
- Banqueta trasera abatible 1/3-2/3
- Climatización manual
- Elevalunas delanteros eléctricos con función de impulso
- Retrovisores exteriores eléctricos y con función antiescarcha
- Asiento del conductor regulable en altura

MULTIMEDIA

- Toma 12 voltios delantera
- Radio Bluetooth®, tomas USB y jack, display 4,2", 4 altavoces

DISEÑO EXTERIOR

- Luces de día traseras de LED 3D Edge Light, con encendido permanente
- Embellecedores 38 cm (15") Lagoon

DISEÑO INTERIOR

- Guantero iluminado
- Velocímetro numérico/analógico 3 dígitos
- Indicador de cambio de marcha
- Tapicería tejido oscuro

OPCIONES

- Rueda de repuesto

Escuela de creación

LIMITED (LIFE +)



Llantas de aleación 41 cm (16")
Celsium



Badge Limited

SEGURIDAD Y AYUDAS A LA CONDUCCIÓN

- Ayuda al aparcamiento trasera

CONFORT

- Encendido automático de luces y sensor de lluvia
- Tarjeta Renault de acceso y arranque manos libres
- Climatización automática bi-zona
- Elevalunas traseros eléctricos
- Asiento del conductor con regulación en altura y regulación lumbar

MULTIMEDIA

- Radio Bluetooth® con pantalla táctil de 17,8 cm (7"), tomas USB y Jack, 8 altavoces
- Compatibilidad Android Auto™ y Apple CarPlay™

DISEÑO EXTERIOR

- Barras de techo longitudinales*
- Luces de día delanteras con LED con forma de C
- Llantas de 41 cm (16") Celsium
- Cristales traseros sobretintados
- Badge Limited

DISEÑO INTERIOR

- Consola central cerrada con reposabrazos
- Tapicería tejida Limited
- Umbrales de puertas Limited

OPCIONES

- Rueda de repuesto
- Pack Multimedia (Renault R-LINK2: sistema multimedia conectado con cartografía Europa)
- Pack Modularidad (asiento pasajero delantero abatible para carga longitudinal, banqueta trasera con abatimiento de los asientos Easy break y maletero compartimentado)*
- Pack seguridad (alerta por cambio involuntario de carril y alerta de exceso de velocidad con reconocimiento de señales de tráfico)
- Pintura metalizada y metalizada específica (excepto Azul Rayo)
- Red de retención de equipaje*
- Freno de parking asistido

*Sólo en versión Sport Tourer.

Escuela de creación

ZEN (LIMITED +)



Foto con equipamientos opcionales

SEGURIDAD Y AYUDAS A LA CONDUCCIÓN

- Alerta de exceso de velocidad con reconocimiento de señales de tráfico
- Cambio automático de las luces de cruce / carretera
- Alerta por cambio involuntario de carril

CONDUCCIÓN

- Freno de parking asistido
- Renault MULTI-SENSE con 5 modos de conducción

CONFORT

- Asiento del pasajero delantero abatible para carga longitudinal (no compatible con GT-Line, ni GT)*
- Banqueta trasera con abatimiento de los asientos Easy Break y maletero compartimentado*

MULTIMEDIA

- Renault R-LINK 2: sistema multimedia conectado con pantalla táctil 17,8 cm (7"), y cartografía de Europa
- Compatibilidad Android Auto™ y Apple CarPlay™

DISEÑO EXTERIOR

- Cánula de escape cromada
- Llantas de aleación 43 cm (17") Exception
- Retrovisores exteriores abatibles eléctricamente
- Cristales traseros sobretintados

DISEÑO INTERIOR

- Tapicería carbón oscuro

OPCIONES

- Llantas de aleación 46 cm (18") - no disponible en el motor TCe 97 kW (130 CV)
- Rueda de repuesto



Llanta de aleación 43 cm (17")
Exception



Tapicería carbón oscuro

- Pack Visión (techo eléctrico panorámico y retrovisor interior electrocromado)
- Pack Easy Parking (ayuda al aparcamiento delantero y trasero, cámara de visión trasera, Easy Park Assist y aviso de ángulos muertos)
- Pack Safety (frenada de emergencia asistida, alerta de distancia de seguridad y regulador de velocidad adaptativo)
- Faros Full LED
- Head-up display
- Renault R-LINK 2: sistema multimedia conectado con pantalla táctil vertical de 22,1 cm (8,7") y cartografía de Europa
- Pack Asientos (implica asientos de cuero)
- Pintura metalizada y metalizada específica (excepto Azul Rayo)
- Red de retención de equipaje*
- Tapicería mixta TEP / terciopelo

*Sólo en versión Sport Tourer.

Escuela de creación

BOSE®



Llantas de aleación diamantadas de 43 cm (17") Celsium



Tapicería mixta tejido / TEP

SEGURIDAD Y AYUDAS A LA CONDUCCIÓN

- Ayuda al aparcamiento delantera y trasera con cámara de visión trasera

CONFORT

- Asiento del pasajero delantero con regulación en altura
- Asiento del conductor con función masaje

MULTIMEDIA

- Renault R-LINK 2: sistema multimedia conectado con pantalla táctil vertical de 22,1 cm (8,7") y cartografía de Europa
- Sonido premium Bose®
- Compatibilidad Android Auto™ y Apple CarPlay™

DISEÑO INTERIOR

- Volante de cuero napa

DISEÑO EXTERIOR

- Llantas de aleación 43 cm (17") Celsium

OPCIONES

- Pack Easy Parking (Easy Park Assist y aviso de ángulos muertos)
- Pack Safety (frenada de emergencia asistida, alerta de distancia de seguridad y regulador de velocidad adaptativo)
- Faros Full LED
- Head-up display
- Llantas de aleación 46 cm (18") - no disponible en el motor TCe 97 kW (130 CV)

- Techo eléctrico panorámico
- Tapicería mixta cuero / TEP (implica asientos delanteros calefactables)

Escuela de creación

GT-LINE & GT



Foto con equipamientos opcionales

GT – LINE (ZEN +)

CONFORT

- Asientos delanteros sport con reposacabezas integrados

DISEÑO EXTERIOR

- Diseño paragolpes delantero sport*
- Barras de techo longitudinales Dark Metal**
- Retrovisores exteriores Dark Metal
- Llantas de aleación 43 cm (17")
- Difusor trasero
- Cristales sobretintados
- Rúbrica exterior GT-Line
- Retrovisores exteriores Dark Metal

DISEÑO INTERIOR

- Tapicería específica
- Embellecedores interiores específicos
- Volante cuero sport con reposapulgares***

OPCIONES

- Pack Easy Parking (ayuda al aparcamiento delantero y trasero, cámara de visión trasera, Easy Park Assist y aviso de ángulos muertos)
- Pack Safety (frenada de emergencia asistida, alerta de distancia de seguridad y regulador de velocidad adaptativo)
- Faros Full LED
- Head-up display
- Renault R-LINK 2: sistema multimedia conectado con pantalla táctil vertical de 22,1 cm (8,7") y cartografía de Europa
- Renault R-LINK 2: sistema multimedia conectado con pantalla táctil vertical de 22,1 cm (8,7") y radio Bose Sound System y cartografía de Europa



Llantas de aleación de 43 cm (17") Decaro



Tapicería tejido específica GT-Line y GT

- Llanta aleación 46 cm (18") GRANTOUR
- Tapicería Alcántara (bandas laterales azul o bandas laterales negras)

* Implica sin antiniebla.

** Sólo en versión Sport Tourer.

*** Cuero de origen bovino.

GT (GT-LINE +) CONDUCCIÓN

- 4CONTROL
- Chasis Sport
- Caja de cambios EDC
- Faros FULL LED Pure Vision
- Levas de aluminio fijas en el volante
- R.S. Drive
- Sistema de salida en parada Launch Control*
- Multichange down

DISEÑO EXTERIOR

- Doble cánula de escape**
- Rúbrica exterior GT
- Rejilla de calandra nido de abeja

OPCIONES

- Easy Park Assist
- Pack Safety (frenada de emergencia asistida, alerta de distancia de seguridad y regulador de velocidad adaptativo)
- Head-up display
- Renault R-LINK 2: sistema multimedia conectado con pantalla táctil vertical de 22,1 cm (8,7") y cartografía de Europa
- Renault R-LINK 2: sistema multimedia conectado con pantalla táctil vertical de 22,1 cm (8,7") y radio Bose Sound System y cartografía de Europa
- Llanta aleación 46 cm (18") MAGNY -TOUR
- Tapicería Alcántara (bandas laterales azul o bandas laterales negras)

* Sólo en versiones gasolina.

** Sólo en versión Berlina.

Muévete con libertad

VERSIÓN	ENERGY TcE 74 kW (100 CV)	ENERGY TcE 97 kW (130 CV)	ENERGY TcE 97 kW (130 CV) EDC	ENERGY TcE 151 kW (205 CV) EDC	ENERGY dCI 66 kW (90 CV)	ENERGY dCI 81 kW (110 CV) (Manual(3)-EDC*)	ENERGY dCI 96 kW (130 CV)	ENERGY dCI 120 kW (165 CV) EDC
Combustible	Gasolina sin plomo - E10	Gasolina sin plomo - E10	Gasolina sin plomo - E10	Gasolina sin plomo - E10	Diésel	Diésel	Diésel	Diésel
Normativa	Euro 6	Euro 6	Euro 6	Euro 6	Euro 6	Euro 6	Euro 6	Euro 6
MOTORES								
Tipo de motor (inyección / turbo)	4 cilindros turbo inyección directa	4 cilindros turbo inyección directa	4 cilindros turbo inyección directa	4 cilindros turbo inyección directa	4 cilindros turbo de geometría variable inyección por rampa común	4 cilindros turbo de geometría variable inyección por rampa común	4 cilindros turbo de geometría variable inyección por rampa común	4 cilindros twin turbo inyección por rampa común
Cilindrada (cm ³)	1198	1198	1198	1616	1461	1461	1598	1598
Diámetro x carrera (mm)	72,2x73,1	72,2x73,1	72,2x73,1	79,7x81,1	76x80,5	76x80,5	80x79,5	80x79,5
Número de cilindros - válvulas	4/16	4/16	4/16	4/16	4/8	4/8	4/16	4/16
Potencia máxima (kW/CV) régimen en r.p.m.	74 (100) a 4500	97 (130) a 5500	97 (130) a 5500	151 (205) a 6000	66 (90) a 4000	81 (110) a 4000	96 (130) a 4000	120 (165) a 4000
Par máximo (Nm) régimen en r.p.m.	175 a 1500	205 a 2000	205 a 2000	280 a 2400	220 a 1750	260 (250 EDC) a 1750	320 a 1750	380 a 1750
Tipo de distribución	Cadena	Cadena	Cadena	Cadena	Correa	Correa	Cadena	Cadena
Filtro de partículas	No	No	No	Sí	Sí	Sí	Sí	Sí
Stop & Start/Sistema de recuperación de energía en la frenada (ESM)	Sí	Sí	Sí	Sí	Sí	Sí	Sí	Sí
CAJA DE VELOCIDADES								
Tipo de caja de velocidades	Manual	Manual	Caja automática EDC con doble embrague	Caja automática EDC con doble embrague	Manual	Manual - Caja automática EDC con doble embrague	Manual	Caja automática EDC con doble embrague
Número de velocidades	6	6	7	7	6	6	6	6
PRESTACIONES								
Velocidad máxima (km/h)	179	197	197	230	174	187	198	214
0-100 km/h (s)	12,3 ⁽¹⁾ - 12,6 ⁽²⁾	10,6 ⁽¹⁾ - 11 ⁽²⁾	10,8 ⁽¹⁾ - 11,7 ⁽²⁾	7,2 ⁽¹⁾ - 7,4 ⁽²⁾	13,4 ⁽¹⁾ - 14,1 ⁽²⁾	11,3 ⁽¹⁾⁽³⁾ - 11,6 ⁽²⁾⁽³⁾ 12,3 ⁽¹⁾⁽⁴⁾ - 12,7 ⁽²⁾⁽⁴⁾	10 ⁽¹⁾ - 10,6 ⁽²⁾	8,8 ⁽¹⁾ - 8,9 ⁽²⁾
CONSUMOS Y EMISIONES*								
Ciclo mixto (l/100km) - NEDC	5,4	5,3	5,4	6	3,7	3,7	4	4,6 ⁽¹⁾ - 4,7 ⁽²⁾
CO ₂ ciclo mixto (g/km) - NEDC	120	119	122	134	95	95	103	120 ⁽¹⁾ - 124 ⁽²⁾
Ciclo urbano (l/100km) - NEDC	6,7	6,8	6,8	7,8	4,2	4,2 ⁽³⁾ - 4 ⁽⁴⁾	4,7	5,1 ⁽¹⁾ - 5,3 ⁽²⁾
Ciclo extra-urbano (l/100km) - NEDC	4,6	4,5	4,7	4,9	3,4	3,4 ⁽³⁾ - 3,5 ⁽⁴⁾	3,6	4,3 ⁽¹⁾ - 4,4 ⁽²⁾
Capacidad depósito de carburante (l)	47	47	47	50	47	47	47	47
DIRECCIÓN Y TRENES								
Dirección asistida eléctrica	Sí	Sí	Sí	-	Sí	Sí	Sí	Sí
R-EPAS Dirección mecánica & cremallera asistida eléctrica	-	-	-	Sí	-	-	-	-
Diámetro de giro entre aceras (m)	11,2	11,2	11,2	10,4	11,2	11,2	11,2	10,4
FRENOS								
Delantero: disco ventilado Ø (mm)	269x22 ø 54	280x24 ø 54	280x24 ø 54	320x28 ø 60	269x22 ø 54	280x24 ø 54	296x26 ø 57	320x28 ø 60
Trasero: disco pleno Ø (mm)	260x8 ø 34	260x8 ø 34	260x8 ø 34	290x11 ø 38	260x8 ø 34	260x8 ø 34	260x8 ø 34	290x11 ø 38
Sistema de ayuda a la frenada de emergencia	Sí	Sí	Sí	Sí	Sí	Sí	Sí	Sí
Sistema de control de estabilidad - ESC	Sí	Sí	Sí	Sí	Sí	Sí	Sí	Sí
RUEDAS Y NEUMÁTICOS								
Llantas / Homologación	J15/16/17	J15/16/17	J15/16/17	J17/18	J15/16/17	J15/16/17	J16/17	J17/18
Tamaño de neumáticos de referencia	195/65 R15 205/55 R16 205/50 R17	195/65 R15 205/55 R16 205/50 R17	195/65 R15 205/55 R16 205/50 R17	225/45 R17 225/40 R18	195/65 R15 205/55 R16 205/50 R17	195/65 R15 205/55 R16 205/50 R17	205/55 R16 205/50 R17	225/45 R17 225/40 R18
Ruedas directrices	2	2	2	4	2	2	2	4
Kit de reparación de neumáticos	Serie	Serie	Serie	Serie	Serie	Serie	Serie	Serie
PESOS (kg)								
En vacío en orden de marcha (MVO DM)	1205 ⁽¹⁾ - 1291 ⁽²⁾	1205 ⁽¹⁾ - 1293 ⁽²⁾	1258 ⁽¹⁾ - 1324 ⁽²⁾	1392 ⁽¹⁾ - 1430 ⁽²⁾	1205 ⁽¹⁾ - 1325 ⁽²⁾	1205 ⁽¹⁾⁽³⁾ - 1325 ⁽²⁾⁽³⁾ 1311 ⁽¹⁾⁽⁴⁾ - 1317 ⁽²⁾⁽⁴⁾	1318 ⁽¹⁾ - 1394 ⁽²⁾	1430 ⁽¹⁾ - 1516 ⁽²⁾
Máxima autorizada (MMAC)	1806 ⁽¹⁾ - 1868 ⁽²⁾	1801 ⁽¹⁾ - 1869 ⁽²⁾	1823 ⁽¹⁾ - 1900 ⁽²⁾	1924 ⁽¹⁾ - 1980 ⁽²⁾	1841 ⁽¹⁾ - 1911 ⁽²⁾	1848 ⁽¹⁾⁽³⁾ - 1914 ⁽²⁾⁽³⁾ 1876 ⁽¹⁾⁽⁴⁾ - 1952 ⁽²⁾⁽⁴⁾	1890 ⁽¹⁾ - 1952 ⁽²⁾	2001 ⁽¹⁾ - 2055 ⁽²⁾
Total en circulación autorizada (MTR)	3106 ⁽¹⁾ - 3268 ⁽²⁾	3101 ⁽¹⁾ - 3269 ⁽²⁾	3123 ⁽¹⁾ - 3300 ⁽²⁾	3224 ⁽¹⁾ - 3380 ⁽²⁾	3141 ⁽¹⁾ - 3311 ⁽²⁾	3148 ⁽¹⁾⁽³⁾ - 3314 ⁽²⁾⁽³⁾ 3176 ⁽¹⁾⁽⁴⁾ - 3352 ⁽²⁾⁽⁴⁾	3490 ⁽¹⁾ - 3652 ⁽²⁾	3601 ⁽¹⁾ - 3755 ⁽²⁾
Masa máxima remolcable con freno (en el límite del MTR)	1300 ⁽¹⁾ - 1400 ⁽²⁾	1300 ⁽¹⁾ - 1400 ⁽²⁾	1300 ⁽¹⁾ - 1400 ⁽²⁾	1300 ⁽¹⁾ - 1400 ⁽²⁾	1300 ⁽¹⁾ - 1400 ⁽²⁾	1300 ⁽¹⁾⁽³⁾ - 1400 ⁽²⁾⁽³⁾ 1300 ⁽¹⁾⁽⁴⁾ - 1400 ⁽²⁾⁽⁴⁾	1600 ⁽¹⁾ - 1700 ⁽²⁾	1600 ⁽¹⁾ - 1700 ⁽²⁾
Masa máxima remolcable sin freno	640 ⁽¹⁾ - 680 ⁽²⁾	640 ⁽¹⁾ - 680 ⁽²⁾	665 ⁽¹⁾ - 695 ⁽²⁾	730 ⁽¹⁾ - 750 ⁽²⁾	640 ⁽¹⁾ - 700 ⁽²⁾	640 ⁽¹⁾⁽³⁾ - 700 ⁽²⁾⁽³⁾ 690 ⁽¹⁾⁽⁴⁾ - 695 ⁽²⁾⁽⁴⁾	695 ⁽¹⁾ - 730 ⁽²⁾	750 ⁽¹⁾ - 750 ⁽²⁾
Máxima carga sobre techo (kg)	80	80	80	80	80	80	80	80

(1) Berlina. (2) Spot Tourer. (3) BVM. (4) EDC. *El consumo de carburante y las emisiones de CO₂, están homologados según el método estándar y reglamentario. Idénticos para todos los constructores, permite comparar los vehículos. El consumo real depende de las condiciones de uso del vehículo, de los equipamientos y del estilo de conducción. Para optimizar el consumo, más información en www.renault.es.

Equipamientos & opciones

	LIFE	LIMITED	ZEN	GT-LINE	BOSE	GT
SEGURIDAD Y AYUDAS A LA CONDUCCIÓN						
SEGURIDAD						
Airbags frontales de conductor y pasajero (airbag pasajero desconectable)	●	●	●	●	●	●
Airbags laterales cadera/tórax conductor y pasajero delantero	●	●	●	●	●	●
Airbags de cortina (cabeza) en plazas delanteras y traseras	●	●	●	●	●	●
Control dinámico de trayectoria ESC y ABS con sistema de ayuda a la frenada de emergencia (SAFE)	●	●	●	●	●	●
Kit de reparación de neumáticos	●	●	●	●	●	●
Intermitentes de LED integrados en el retrovisor	●	●	●	●	●	●
Rueda de repuesto*	○	○	○	○	-	-
Rueda de repuesto tipo galleta*	-	-	-	○	-	○
Sistema de fijación ISOFIX en las plazas laterales traseras	●	●	●	●	●	●
Sistema de frenos específico GT	-	-	-	-	-	●
Sistema de control de la presión de los neumáticos	●	●	●	●	●	●
SISTEMAS DE AYUDA A LA CONDUCCIÓN						
Ayuda al aparcamiento trasera	-	●	●	●	●	●
Ayuda al aparcamiento delantera	-	-	○ Pack Easy Parking	○ Pack Easy Parking	●	○ Pack Easy Parking
Head-up display en color	-	-	○	○	○	○
Alerta de distancia de seguridad	-	-	○ Pack Safety	○ Pack Safety	○ Pack Safety	○ Pack Safety
Alerta por cambio involuntario de carril ⁽¹⁾	-	○ Pack Seguridad	●	●	●	●
Alerta de exceso de velocidad con reconocimiento de señales de tráfico ⁽¹⁾	-	○ Pack Seguridad	●	●	●	●
Cámara de visión trasera	-	-	○ Pack Easy Parking	○ Pack Easy Parking	●	○ Pack Easy Parking
Cambio automático de las luces de cruce/carretera ⁽¹⁾	-	-	●	●	●	●
Frenada de emergencia asistida	-	-	○ Pack Safety	○ Pack Safety	○ Pack Safety	○ Pack Safety
Pack Easy Parking : detector de ángulos muertos + Easy Park Assist	-	-	○	○	○	○
Easy Park Assist	-	-	○ Pack Easy Parking	○ Pack Easy Parking	○ Pack Easy Parking	○ Pack Easy Parking
Pack Safety : frenada de emergencia asistida + alerta de distancia de seguridad + regulador de velocidad adaptativo ⁽²⁾	-	-	○	○	○	○
Regulador/limitador de velocidad	●	●	●	●	●	●
Regulador de velocidad adaptativo	-	-	○ Pack Safety	○ Pack Safety	○ Pack Safety	○ Pack Safety
CONDUCCIÓN						
Ayuda al arranque en cuesta	●	●	●	●	●	●
Botón de activación R.S. Drive (modo de conducción sport)	-	-	-	-	-	●
Chasis sport y suspensión tecnología Renault Sport	-	-	-	-	-	●
Freno de parking asistido	-	○	●	●	●	●
Multi Change Down (aceleración multi-retrograda)	-	-	-	-	-	●
Levas de aluminio en el volante	-	-	-	-	-	●
Faros antiniebla	-	●	●	-	●	-
Proyectores delanteros con luces de día LED (6 puntos LED)	●	-	-	-	-	-
Renault MULTI-SENSE (personaliza tu modo de conducción)	-	-	●	●	●	●
Mando de acceso directo a MULTI-SENSE en consola central (implica freno de parking asistido)	-	-	●	●	●	●
Sistema 4CONTROL con 4 ruedas directrices	-	-	-	-	-	●
Sistema de salida en parada Launch Control (disponible GT con motor gasolina)	-	-	-	-	-	●
CONFORT Y MULTIMEDIA						
CONFORT						
Reposacabezas delanteros/traseros regulables en altura	●	●	●	-	●	-
Banqueta trasera abatible 1/3-2/3	●	●	●	-	●	●
Banqueta trasera Easy Break (disponible en carrocería Sport Tourer)	-	○ Pack Modularidad	●	-	-	-
Banqueta trasera Easy Break con reposabrazos central trasero (disponible solo en carrocería Sport Tourer)	-	-	○ Pack Asientos	●	●	●
Sensor de lluvia y luminosidad	-	●	●	●	●	●
Tarjeta Renault manos libres	-	●	●	●	●	●
Climatización automática bizona	-	●	●	●	●	●
Climatización manual	●	-	-	-	-	-
Elevallas traseros eléctricos de impulso	-	●	●	●	●	●
Iluminación interior LED personalizable en los laterales delantero y trasero (también en consola central si el vehículo lleva de serie o de opción el freno de parking asistido)	-	-	●	●	●	●
Retrovisores exteriores con función antiescarcha y regulación eléctrica	●	●	●	●	●	●
Retrovisores abatibles eléctricamente	-	-	●	●	●	●
Asientos delanteros calefactables (implica asientos de cuero ⁽³⁾ o tejido Alcántara si versiones GT-Line o GT)	-	-	○ Pack Asientos	○	○	○

	LIFE	LIMITED	ZEN	GT-LINE	BOSE	GT
Asiento del conductor con reglaje lumbar	-	●	●	●	●	●
Asiento del conductor regulable en altura	●	●	●	●	●	●
Asiento del pasajero delantero regulable en altura ⁽⁵⁾	-	-	○ Pack Asientos	●	●	●
Asiento del pasajero delantero con abatimiento total para carga longitudinal (disponible solo en carrocería Sport Tourer)	-	○ Pack Modularidad	●	-	●	-
Pack Modularidad (solo carrocería Sport Tourer) (Asiento del pasajero delantero con abatimiento total para carga longitudinal + banqueta trasera Easy Break + maletero compartimentado)	-	○ Pack Modularidad	●	-	●	-
Maletero compartimentado (solo carrocería Sport Tourer)	-	○ Pack Modularidad	●	●	●	●
Red de retención de equipajes (solo carrocería Sport Tourer)	-	○	○	○	○	○

MULTIMEDIA

Radio Bluetooth® con pantalla de 4,2", 4 altavoces, toma USB y jack	●	-	-	-	-	-
Radio Bluetooth® con pantalla táctil de 17,8 cm (7"), 8 altavoces, tomas USB y jack	-	●	●	●	-	●
Renault R-LINK 2 : sistema multimedia con navegador y pantalla táctil de 17,8 cm (7"), conexión Bluetooth®, radio y cartografía Europa.	-	○ Pack Navegación	●	●	-	●
Renault R-LINK 2 : sistema multimedia con navegador y pantalla táctil vertical de 22,1 cm (8,7"), conexión Bluetooth®, radio y cartografía Europa.	-	-	○	○	-	○
Renault R-LINK 2 : sistema multimedia con navegador y pantalla táctil vertical de 22,1 cm (8,7"), conexión Bluetooth®, radio con Bose Sound System y cartografía Europa.	-	-	-	○	●	○

DISEÑO

DISEÑO INTERIOR

Cuadro de instrumentos con pantalla TFT de 17,8 cm (7") en color	-	●	●	●	●	●
Consola central con compartimento y reposabrazos	-	●	●	●	●	●
Iluminación ambiente interior en los paneles de puerta delanteros y traseros (y en consola central si vehículo equipado con freno de parking asistido)	-	-	●	●	●	●
Pack Asientos ⁽³⁾ : asientos cuero* carbono oscuro, asientos delanteros calefactables, asiento del conductor con función masaje, asiento del pasajero delantero regulable en altura, banqueta trasera con reposabrazos y volante de cuero* Nappa	-	-	○	-	-	-
Pedales de aluminio	-	-	-	-	-	●
Tapicería Alcántara con bandas laterales en azul y pespuntos azules (Exclusivo GT-Line & GT, implica asientos calefactables)	-	-	-	○	-	○
Tapicería Alcántara con bandas laterales en negro y pespuntos azules (Exclusivo GT-Line & GT, implica asientos calefactables)	-	-	-	○	-	○
Tapicería mixta TEP/terciopelo negro	-	-	○	-	-	-
Tapicería tejido carbono oscuro	●	-	-	-	-	-
Tapicería tejido Limited	-	●	-	-	-	-
Tapicería tejido carbono oscuro con pespuntos color claro	-	-	●	-	-	-
Asientos deportivos y tapicería tejido con reposacabezas integrados (específicos GT y GT-Line)	-	-	-	●	-	●
Volante cuero* napa	-	-	○ Pack Asientos	-	●	-
Volante de cuero* sport con reposapulgares	-	-	-	●	-	●
Volante cuero*	-	●	●	-	-	-

DISEÑO EXTERIOR

Paragolpes delantero específico con entrada de aire ampliada (sin antiniebla)	-	-	-	-	-	●
Doble salida de escape integrada con difusor trasero (disponible solo en carrocería Berlina)	-	-	-	-	-	●
Barras de techo longitudinales (disponible solo carrocería Sport Tourer)	○	●	●	●	●	●
Luces de día traseras LED 3D Edge Light	●	●	●	●	●	●
Luces de día delanteras LED y forma de C	-	●	●	●	●	●
Rejilla de calandra nido de abeja negra con rúbrica GT	-	-	-	-	-	●
Embellecedores LAGOON 38 cm (15")	●	-	-	-	-	-
Llantas de aleación CELSIUM 41 cm (16")	-	●	-	-	-	-
Llantas de aleación EXCEPTION 43 cm (17")	-	-	●	-	-	-
Llantas de aleación DECARO 43 cm (17", específicas GT-Line & GT)	-	-	-	●	-	●
Llantas de aleación CELSIUM negro diamantado 43 cm (17")	-	-	-	-	●	-
Llantas de aleación GRANDTOUR 46 cm (18")	-	-	○	○	○	-
Llantas de aleación MAGNY-COURS 46 cm (18" - exclusivas GT)	-	-	-	-	-	○
Pintura metalizada	○	○	○	○	○	○
Pintura metalizada especial	○	○	○	○	○	○
Pintura metalizada exclusiva GT-Line y GT	-	-	-	○	-	○
Pack Seguridad (alerta de exceso de velocidad con reconocimiento de señales de tráfico + alerta por cambio de cambio involuntario de carril)	-	○	-	-	-	-
Pack Visión (techo panorámico eléctrico + retrovisor interior electro cromado)	-	-	○	-	-	-
Techo panorámico eléctrico ⁽⁴⁾	-	-	○ Pack Visión	○	○	○
Faros delanteros Full LED PURE VISION	-	-	-	○	○	●
Retrovisores exteriores Dark Metal	-	-	-	●	-	●
Lunas traseras sobretintadas	-	●	●	●	●	●

● : serie; ○ : opción - : no disponible. *Cuero de origen bovino.

(1) Alerta por cambio involuntario de carril & Alerta de exceso de velocidad con reconocimiento de señales de tráfico & Cambio automático de las luces de carretera / cruce son opciones que están implicadas entre sí. (2) Pack Safety implica freno de parking asistido. (3) Pack Asientos implica asientos mixtos TEP / cuero. (4) Incompatible con llanta aleación 18" Magny-Cours.

*Incompatible con kit de reparación de neumáticos.

Accesorios

Estilo



1. Umbrales de puerta delanteros. Protege con estilo y sencillez la parte inferior de las puertas de tu vehículo. Distínguese con el marcado Mégane. Juego de 2 umbrales delanteros (derecho e izquierdo).

2. Pedales sport refuerzan la deportividad del habitáculo aportando un toque de originalidad.

3. Llantas Expression 17" Dark Anthracite.

4. Umbral de maletero distintivo y discreto, reviste y protege la zona de carga de tu vehículo. **5. La antena de tiburón** acentúa el diseño dinámico de Mégane.



Accesorios

Ocio

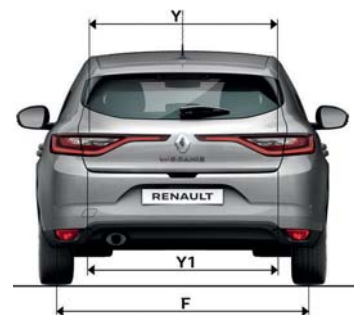
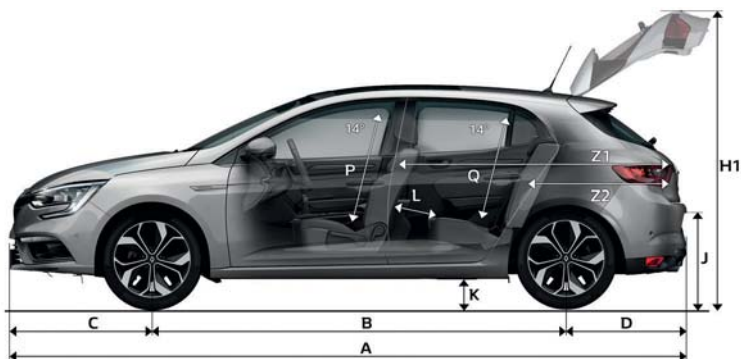
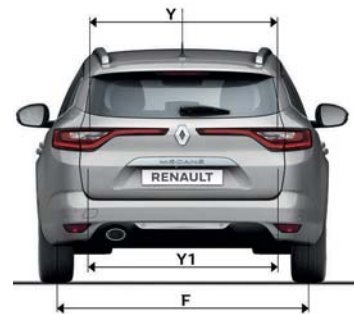
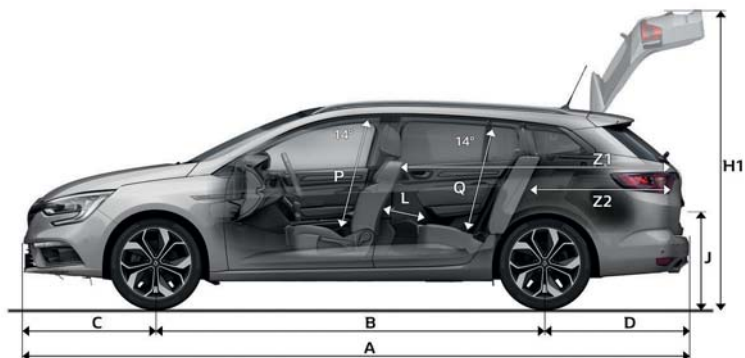


1. Cofre de techo y barras de techo Quickfix fáciles y rápidas de instalar (modelos presentados no contractual). **2. Alfombrillas de suelo premium** a la medida. **3. Protección de maletero EasyFlex** indispensable para proteger tu maletero en todas las configuraciones de los asientos. **4. Porta-bicicletas y enganche** escamoteable en un solo movimiento y sin herramientas, es invisible en posición recogida y porta-bicicletas.

“ Para más información consulta el catálogo de accesorios Mégane ”



Dimensiones



Plano lado lateral (mm)	Berlina	Sport Tourer
A Longitud total	4359	4626
B Batalla	2669	2712
C Voladizo delantero	919	919
D Voladizo trasero	771	995
E Anchura de vía delantera, llantas 17"	1591	1591
F Anchura de vía trasera, llantas 17"	1586	1586
G Anchura total sin retrovisores exteriores	1814	1814
G1 Anchura total con retrovisores exteriores	2058	2058
H Altura en vacío	1447	1449
H Altura en vacío con barras de techo	-	1457
H1 Altura con maletero abierto	2044	2038

Plano lado lateral (mm)	Berlina	Sport Tourer
J Umbral de carga	750	601
K Altura al suelo en carga (distancia al suelo en vacío)	145	-
L Longitud del habitáculo	179	216
M Anchura interior delantera	1418	1492
M1 Anchura interior trasera	1420	1412
N Anchura de acceso delantero	1441	1441
N1 Anchura de acceso trasero	1390	1377
P Altura delantera bajo techo a 14°	886	886
Q Altura trasera bajo techo	866	871
Y Anchura de entrada superior del maletero	904	854
Y1 Anchura de entrada inferior del maletero	1081	1036

Plano lado lateral (mm)	Berlina	Sport Tourer
Y2 Anchura interior entre pasos de rueda	1111	1109
Z1 Longitud de carga máx. (asientos traseros abatidos)	1582	1754
Z2 Longitud de carga tras asientos traseros	469	950

Volumen (dm ³)	Berlina	Sport Tourer
Volumen del maletero VDA	384	521
Volumen total del maletero	434	580
Volumen de carga VDA bajo el piso del maletero	44	50
Volumen total del maletero en litros hasta el techo con la 2 fila plegada	1247	1695

Servicios Renault. Efecto tranquilidad

Contratos De Mantenimiento Renault

¿Quieres ganar tiempo y sentirte tranquilo?

Elige un mantenimiento planificado.

Hay momentos y situaciones en las que tu Renault necesita una atención especial: la revisión periódica, la reposición del nivel de los líquidos, la verificación del desgaste de las piezas y su sustitución si fuera necesaria, conforme a las recomendaciones del fabricante.

100% tranquilidad:

- Experiencia y profesionalidad de la Red Renault y calidad de las piezas originales Renault.
- Mayor valor residual del vehículo.
- Costes de mantenimiento reducidos.

Las Garantías

Circula sin preocupaciones.

Garantía del fabricante durante 2 años: reparación gratuita en piezas y mano de obra, asistencia 24 en caso de inmovilización del vehículo con reparación in situ o traslado, una garantía pintura durante 3 años con kilometraje ilimitado, una garantía anticorrosión durante 12 años con kilometraje ilimitado.

Contratos de Extensión de Garantía

En Renault, desde el momento de la compra de un vehículo nuevo o de ocasión nos hacemos cargo de todas las reparaciones y la sustitución de piezas mecánicas, eléctricas y electrónicas defectuosas. La extensión de la garantía prolonga los beneficios de la garantía del fabricante. Para que ganes en tranquilidad.

Circula sin preocupaciones:

- Tu vehículo siempre en manos de la mejor red de expertos.
- Piezas originales en todas las reparaciones.
- Una garantía hasta 5 años o 100.000 kilómetros.

Servicios Conectados

Con Renault R-LINK 2, reconocido como el mejor sistema multimedia europeo*, tendrás a tu alcance una amplia gama de servicios dentro de tu vehículo. Innovadores y muy intuitivos, te ofrecen todas las funcionalidades disponibles en la actualidad: sigue conectado al mundo exterior y disfruta de las ayudas a la conducción y las alertas de seguridad más eficaces para moverte con total tranquilidad.

Vivir lo mejor:

- Navegación: cartografías preinstaladas en tu vehículo con actualizaciones gratuitas durante el primer año. Después, solo tienes que prolongar tu suscripción para descargar las actualizaciones desde My Renault.
- Info trafic: Visualiza el estado del tráfico en tiempo real.
- Catálogo de aplicaciones: inventa a cada instante la vida a bordo con la descarga de nuevas aplicaciones de R-LINK Store como Coyote, Michelin, R-Sound effect, Gestión del tiempo de pausa, flujo RSS...

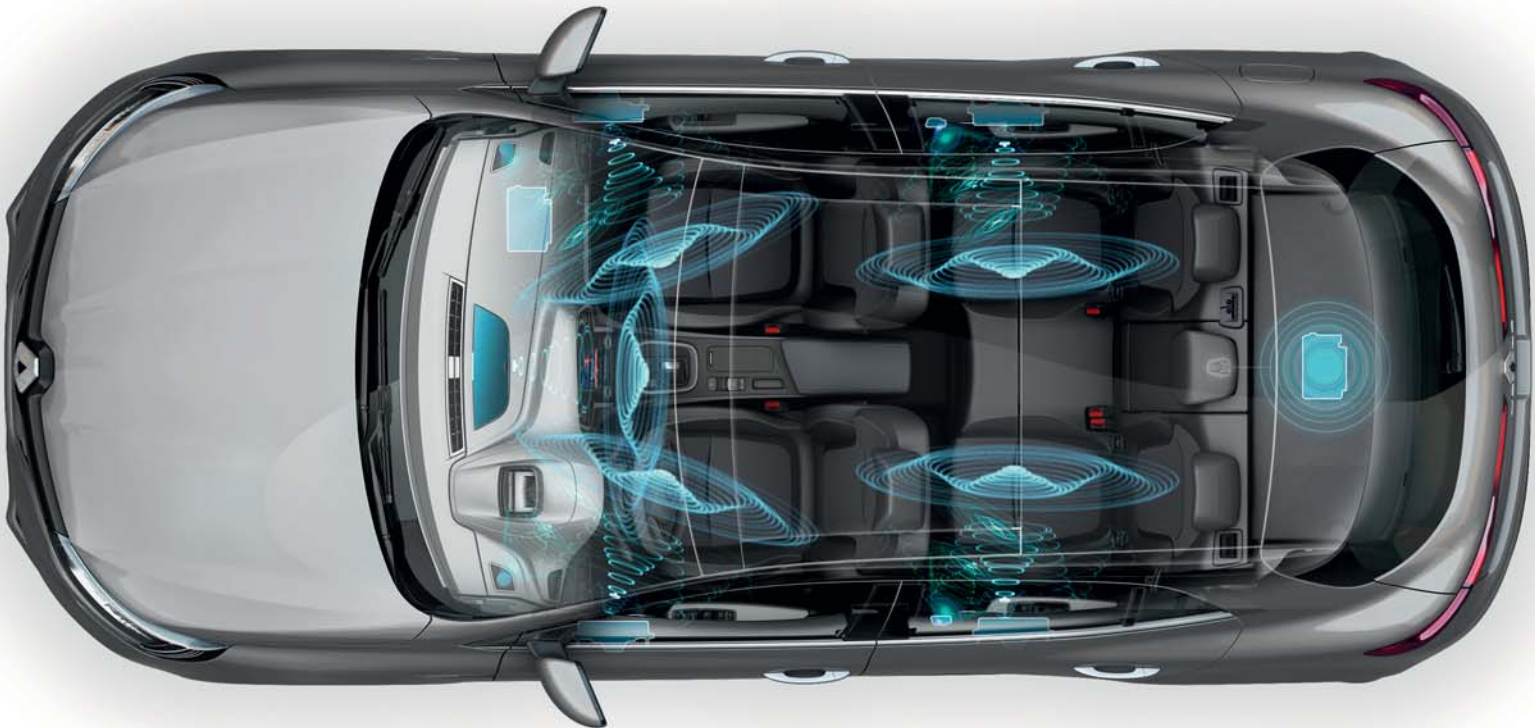
*Fuente estudio SBD 2 014.



La Red Renault se compromete a:

- Responder a las peticiones por internet en menos de 24 horas (de lunes a viernes).
- Que puedes probar un vehículo de la gama que tú elijas en el plazo máximo de 2 días laborables (excepto modelos especiales).
- Mantenerte informado del estado de tu pedido hasta la fecha de entrega.
- Entregarte tu vehículo reparado en el plazo acordado y al precio convenido.
- Ofrecerte las operaciones extras realizadas sin tu consentimiento.
- Garantizar durante un año toda intervención facturada en nuestros talleres en piezas y mano de obra, sin límite de kilometraje.
- Premiar tu fidelidad y confianza con las ventajas exclusivas de la tarjeta visa Renault.
- Garantizar tu movilidad ofreciéndote siempre un vehículo de sustitución o una solución alternativa.





BOSE®, el sonido de la excelencia

Vive una experiencia sonora excepcional en cada viaje. Los ingenieros de BOSE® y Renault han trabajado en estrecha colaboración para ofrecer un sonido a la medida y específicamente configurado para Nuevo Renault Mégane. Con un altavoz central delantero, 8 altavoces de altas prestaciones distribuidos por el habitáculo y una caja de graves integrada en el maletero, cada nota, cada detalle, cada matiz musical se reproducen con la máxima fidelidad. Prepárate para vivir una experiencia sonora y sensorial fuera de lo común.



Nuevo Renault MEGANE Berlina & Sport Tourer

Despierta tu pasión





Prolonga la experiencia Nuevo Renault MEGANE Berlina & Sport Tourer
en www.renault.es

La presente publicación ha sido concebida para que su contenido sea exacto en la fecha de impresión y, en ocasiones, sus fotografías han sido realizadas a partir de preseries o prototipos. Consulte con su concesionario local para recibir las informaciones más recientes. Dentro de su política de mejora continua de sus productos, Renault se reserva el derecho en todo momento de hacer modificaciones en las especificaciones y en los vehículos descritos y representados. Estas modificaciones serán notificadas a los concesionarios Renault en la mayor brevedad posible. Según los países de comercialización, las versiones pueden diferir y algunos equipamientos pueden no estar disponibles (de serie, en opción o como accesorio). Debido a los límites de las técnicas de impresión, los colores reproducidos en el presente documento pueden diferir ligeramente de los colores reales de pintura o de materiales de decoración interior. Todos los derechos reservados. La reproducción bajo cualquier forma o por cualquier medio de la presente publicación está prohibida sin la autorización por escrito de Renault.

Renault recomienda 